

Структура знаний/умений обучающихся

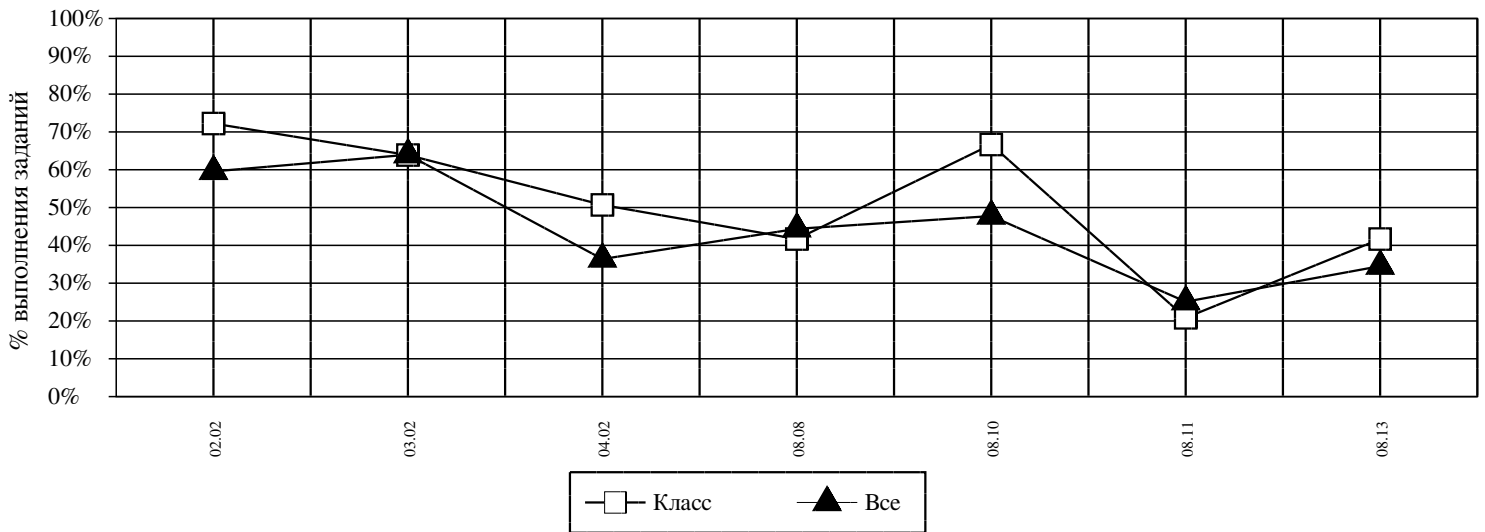
Округ: Северный

Предмет: Английский язык

ОО: ГБОУ Школа № 149

Класс: 5А

Дата: 10.02.2016



<i>Код</i>	<i>КЭС</i>	<i>Класс (%)</i>	<i>Все (%)</i>
02.02	ВОСПРИНИМАТЬ НА СЛУХ И ПОНИМАТЬ ЗАПРАШИВАЕМУЮ ИНФОРМАЦИЮ В НЕСЛОЖНЫХ АУТЕНТИЧНЫХ ТЕКСТАХ, ПОСТРОЕННЫЙ В ОСНОВНОМ НА ЗНАКОМОМ ЯЗЫКОВОМ МАТЕРИАЛЕ	72	60
03.02	ЧИТАТЬ И НАХОДИТЬ В НЕСЛОЖНЫХ АУТЕНТИЧНЫХ ТЕКСТАХ, СОДЕРЖАЩИХ ОТДЕЛЬНЫЕ НЕИЗУЧЕННЫЕ ЯЗЫКОВЫЕ ЯВЛЕНИЯ, НУЖНУЮ ИНФОРМАЦИЮ, ПРЕДСТАВЛЕННУЮ В ЯВНОМ ВИДЕ	64	64
04.02	ПИСАТЬ КРАТКОЕ ЛИЧНОЕ ПИСЬМО В ОТВЕТ НА ПИСЬМО-СТИМУЛ С УПОТРЕБЛЕНИЕМ ФОРМУЛ РЕЧЕВОГО ЭТИКЕТА, ПРИНЯТЫХ В СТРАНЕ ИЗУЧАЕМОГО ЯЗЫКА	51	36
08.08	РАСПОЗНАВАТЬ И УПОТРЕБЛЯТЬ В РЕЧИ ИМЕНА СУЩЕСТВИТЕЛЬНЫЕ В ЕДИНСТВЕННОМ ЧИСЛЕ И ВО МНОЖЕСТВЕННОМ ЧИСЛЕ, ОБРАЗОВАННЫЕ ПО ПРАВИЛУ, И ИСКЛЮЧЕНИЯ(A MAN/MEN; A WOMAN/WOMEN; A CHILD/CHILDREN)	42	44
08.10	РАСПОЗНАВАТЬ И УПОТРЕБЛЯТЬ В РЕЧИ МЕСТОИМЕНА: ЛИЧНЫЕ (ИМЕНТЕЛЬНЫЙ И ОБЪЕКТНЫЙ ПАДЕЖИ), ПРИТЯЖАТЕЛЬНЫЕ, УКАЗАТЕЛЬНЫЕ (THIS/THAT; THESE/THOSE), ВОПРОСИТЕЛЬНЫЕ И НЕОПРЕДЕЛЕННЫЕ (SOME, ANY)*	67	48
08.11	РАСПОЗНАВАТЬ И УПОТРЕБЛЯТЬ В РЕЧИ ИМЕНА ПРИЛАГАТЕЛЬНЫЕ В ПОЛОЖИТЕЛЬНОЙ, СРАВНИТЕЛЬНОЙ И ПРЕВОСХОДНОЙ СТЕПЕНЯХ, ОБРАЗОВАННЫЕ ПО ПРАВИЛУ, И ИСКЛЮЧЕНИЯ (GOOD, BAD)	21	25
08.13	РАСПОЗНАВАТЬ И ИСПОЛЬЗОВАТЬ В РЕЧИ ГЛАГОЛЫ В НАИБОЛЕЕ УПОТРЕБИТЕЛЬНЫХ ВРЕМЕННЫХ ФОРМАХ ДЕЙСТВИТЕЛЬНОГО ЗАЛОГА: PRESENT SIMPLE, FUTURE SIMPLE, PAST SIMPLE, PRESENT CONTINUOUS, PRESENT PERFECT*, TO BE GOING TO	42	34

Средний % выполнения теста: 58% 50%