

Структура знаний/умений учащихся

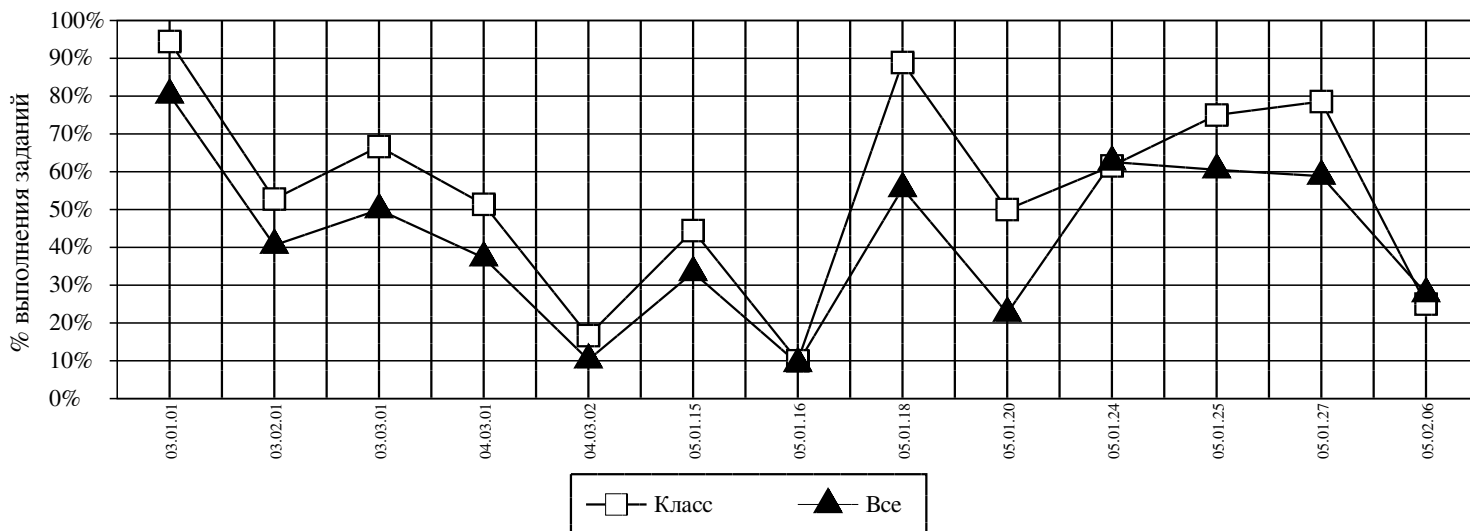
Округ: Северный

Предмет: Английский язык

ОО: ГБОУ Школа № 149

Дата: 16.10.2014

Класс: 8В



<i>Код</i>	<i>КЭС</i>	<i>Класс (%)</i>	<i>Все (%)</i>
03.01.01	ПОНИМАНИЕ ОСНОВНОГО СОДЕРЖАНИЯ АУТЕНТИЧНЫХ ТЕКСТОВ НА МАТЕРИАЛАХ, ОТРАЖАЮЩИХ ОСОБЕННОСТИ БЫТА, ЖИЗНИ, КУЛЬТУРЫ СТРАН ИЗУЧАЕМОГО ЯЗЫКА (ОЗНАКОМИТЕЛЬНОЕ ЧТЕНИЕ)	94	80
03.02.01	ВЫБОРОЧНОЕ ПОНИМАНИЕ НУЖНОЙ / ИНТЕРЕСУЮЩЕЙ ИНФОРМАЦИИ ИЗ ТЕКСТА (ПРОСМОТРОВОЕ / ПОИСКОВОЕ ЧТЕНИЕ)	53	41
03.03.01	ПОЛНОЕ И ТОЧНОЕ ПОНИМАНИЕ СОДЕРЖАНИЯ НЕСЛОЖНЫХ АУТЕНТИЧНЫХ АДАПТИРОВАННЫХ ТЕКСТОВ РАЗНЫХ ЖАНРОВ (ИЗУЧАЮЩЕЕ ЧТЕНИЕ)	67	50
04.03.01	НАПИСАНИЕ ЛИЧНОГО ПИСЬМА ПО ОБРАЗЦУ. СОДЕРЖАНИЕ	51	37
04.03.02	НАПИСАНИЕ ЛИЧНОГО ПИСЬМА ПО ОБРАЗЦУ. ЯЗЫКОВОЕ ОФОРМЛЕНИЕ ТЕКСТА	17	10
05.01.15	НАИБОЛЕЕ УПОТРЕБИТЕЛЬНЫЕ ЛИЧНЫЕ ФОРМЫ ГЛАГОЛОВ ДЕЙСТВИТЕЛЬНОГО ЗАЛОГА: PRESENT SIMPLE, FUTURE SIMPLE И PAST SIMPLE, PRESENT И PAST CONTINUOUS, PRESENT И PAST PERFECT	44	33
05.01.16	ЛИЧНЫЕ ФОРМЫ ГЛАГОЛОВ СТРАДАТЕЛЬНОГО ЗАЛОГА PRESENT SIMPLE PASSIVE, FUTURE SIMPLE PASSIVE И PAST SIMPLE PASSIVE	10	9
05.01.18	МОДАЛЬНЫЕ ГЛАГОЛЫ И ИХ ЭКВИВАЛЕНТЫ (MAY, CAN/BE ABLE TO, MUST/HAVE TO/SHOULD; NEED, SHALL, COULD, MIGHT, WOULD)	89	56
05.01.20	ПРИЧАСТИЯ НАСТОЯЩЕГО И ПРОШЕДШЕГО ВРЕМЕНИ (ПРИЧАСТИЕ I И ПРИЧАСТИЕ II)	50	23
05.01.24	МЕСТОИМЕНΙΑ: ЛИЧНЫЕ (В ИМЕНИТЕЛЬНОМ И ОБЪЕКТНОМ ПАДЕЖАХ, А ТАКЖЕ В АБСОЛЮТНОЙ ФОРМЕ), ПРИТЯЖАТЕЛЬНЫЕ, УКАЗАТЕЛЬНЫЕ, НЕОПРЕДЕЛЕННЫЕ, ОТНОСИТЕЛЬНЫЕ, ВОПРОСИТЕЛЬНЫЕ	62	63
05.01.25	ИМЕНА ПРИЛАГАТЕЛЬНЫЕ В ПОЛОЖИТЕЛЬНОЙ, СРАВНИТЕЛЬНОЙ И ПРЕВОСХОДНОЙ СТЕПЕНЯХ, ОБРАЗОВАННЫЕ ПО ПРАВИЛУ, А ТАКЖЕ ИСКЛЮЧЕНИЯ	75	61
05.01.27	ЧИСЛИТЕЛЬНЫЕ КОЛИЧЕСТВЕННЫЕ, ПОРЯДКОВЫЕ	79	59
05.02.06	АФФИКСЫ ГЛАГОЛОВ: RE-, DIS-, MIS-; -IZE/ISE АФФИКСЫ СУЩЕСТВИТЕЛЬНЫХ: -ER/-OR, -NESS, -IST, -SHIP, -ING, -SION/TION, -ANCE/ENCE, -MENT, -ITY АФФИКСЫ ПРИЛАГАТЕЛЬНЫХ: -Y, -IC, -FUL, -AL, -LY, -IAN / AN, -ING, -OUS, -IBLE/ ABLE, -LESS, -IVE, INTER-, UN-, IN-/	25	28

Средний % выполнения диагн. работы: 44% 35%