

**Структура овладения планируемыми результатами обучения**

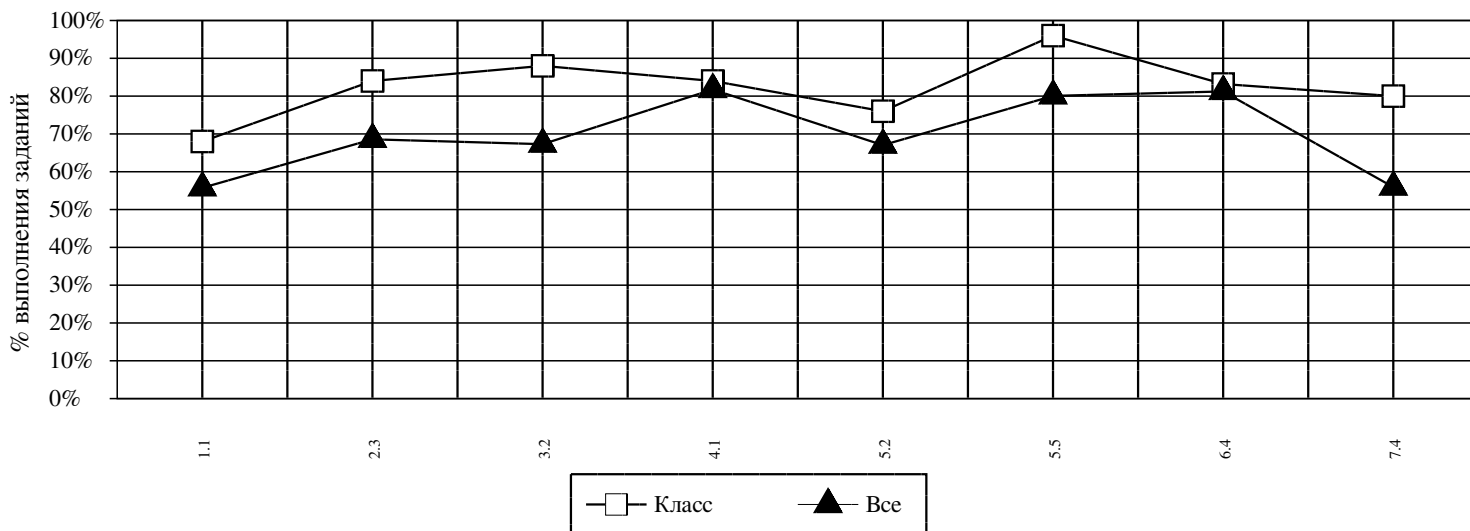
**Округ:** Северный

**Предмет:** РУССКИЙ ЯЗЫК

**ОО:** ГБОУ Школа № 149

**Дата тестирования:** 04.03.2015

**Класс:** 4А



<b>Код</b>	<b>ПРО</b>	<b>Класс (%)</b>	<b>Все (%)</b>
1.1	РАЗЛИЧАТЬ ЗВУКИ И БУКВЫ	68	56
2.3	НАХОДИТЬ В СЛОВАХ С ОДНОЗНАЧНО ВЫДЕЛЯЕМЫМИ МОРФЕМАМИ ОКОНЧАНИЕ, КОРЕНЬ, ПРИСТАВКУ, СУФФИКС	84	69
3.2	ОПРЕДЕЛЯТЬ ЗНАЧЕНИЕ СЛОВА ПО ТЕКСТУ ИЛИ УТОЧНЯТЬ С ПОМОЩЬЮ ТОЛКОВОГО СЛОВАРЯ	88	67
4.1	ОПРЕДЕЛЯТЬ ГРАММАТИЧЕСКИЕ ПРИЗНАКИ ИМЕН СУЩЕСТВИТЕЛЬНЫХ – РОД, ЧИСЛО, ПАДЕЖ, СКЛОНЕНИЕ	84	82
5.2	УСТАНАВЛИВАТЬ ПРИ ПОМОЩИ СМЫСЛОВЫХ ВОПРОСОВ СВЯЗЬ МЕЖДУ СЛОВАМИ В СЛОВСОЧЕТАНИИ И ПРЕДЛОЖЕНИИ	76	67
5.5	НАХОДИТЬ ГЛАВНЫЕ И ВТОРОСТЕПЕННЫЕ (БЕЗ ДЕЛЕНИЯ НА ВИДЫ) ЧЛЕНЫ ПРЕДЛОЖЕНИЯ	96	80
6.4	ПИСАТЬ ПОД ДИКТОВКУ ТЕКСТЫ ОБЪЕМОМ 25 - 30 СЛОВ В 1 КЛАССЕ, 75 -80 СЛОВ В 4 КЛАССЕ В СООТВЕТСТВИИ С ИЗУЧЕННЫМИ ПРАВИЛАМИ ПРАВОПИСАНИЯ	83	81
7.4	САМОСТОЯТЕЛЬНО ОЗАГЛАВЛИВАТЬ ТЕКСТ	80	56

**Средний % выполнения теста: 83% 74%**