

Структура знаний/умений учащихся

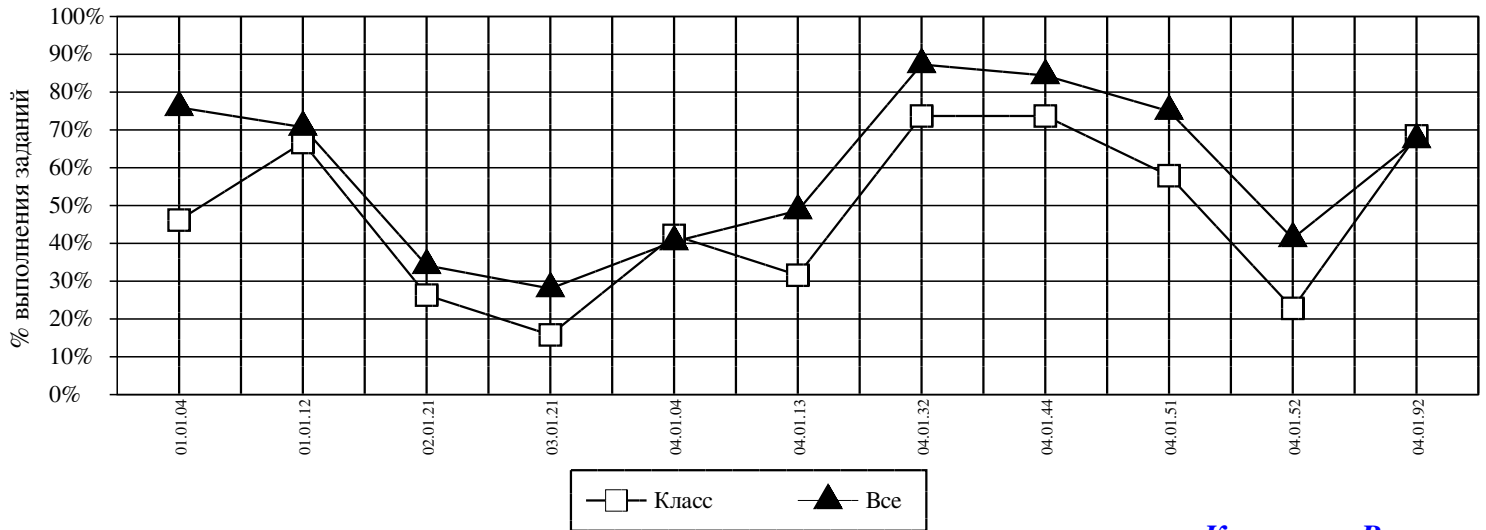
Округ: Северный

Предмет: МАТЕМАТИКА

ОО: ГБОУ Школа № 149

Дата: 03.03.2016

Класс: 7А



<i>Код</i>	<i>КЭС</i>	<i>Класс (%)</i>	<i>Все (%)</i>
01.01.04	УМЕТЬ ВЫПОЛНЯТЬ ПРЕОБРАЗОВАНИЯ АЛГЕБРАИЧЕСКИХ ВЫРАЖЕНИЙ	46	76
01.01.12	УМЕТЬ ВЫПОЛНЯТЬ ВЫЧИСЛЕНИЯ И ПРЕОБРАЗОВАНИЯ СО СТЕПЕНЯМИ С НАТУРАЛЬНЫМ ПОКАЗАТЕЛЕМ (БАЗОВЫЙ УРОВЕНЬ)	67	71
02.01.21	ПРОВОДИТЬ ДОКАЗАТЕЛЬНЫЕ РАССУЖДЕНИЯ ПРИ РЕШЕНИИ ГЕОМЕТРИЧЕСКИХ ЗАДАЧ	26	34
03.01.21	МОДЕЛИРОВАТЬ РЕАЛЬНЫЕ СИТУАЦИИ НА ЯЗЫКЕ АЛГЕБРЫ; СОСТАВЛЯТЬ УРАВНЕНИЯ ПО УСЛОВИЮ ЗАДАЧИ И РЕШАТЬ ИХ	16	28
04.01.04	ВЫПОЛНЯТЬ, СОЧЕТАЯ УСТНЫЕ И ПИСЬМЕННЫЕ ПРИЁМЫ, АРИФМЕТИЧЕСКИЕ ДЕЙСТВИЯ С РАЦИОНАЛЬНЫМИ ЧИСЛАМИ; ВЫЧИСЛЯТЬ ЗНАЧЕНИЯ ЧИСЛОВЫХ ВЫРАЖЕНИЙ	42	40
04.01.13	УМЕНИЕ СРАВНИВАТЬ РАЦИОНАЛЬНЫЕ ЧИСЛА (В ТОМ ЧИСЛЕ С ПОМОЩЬЮ КООРДИНАТНОЙ ПРЯМОЙ); ИНТЕРПРЕТИРОВАТЬ РЕЗУЛЬТАТЫ РЕШЕНИЯ ЗАДАЧИ С УЧЁТОМ ОГРАНИЧЕНИЙ	32	49
04.01.32	АНАЛИЗИРОВАТЬ РЕАЛЬНЫЕ ЧИСЛОВЫЕ ДАННЫЕ, ПРЕДСТАВЛЕННЫЕ НА ДИАГРАММАХ. РЕШАТЬ НЕСЛОЖНЫЕ ПРАКТИЧЕСКИЕ ЗАДАЧИ	74	87
04.01.44	ВЫПОЛНЯТЬ, СОЧЕТАЯ УСТНЫЕ И ПИСЬМЕННЫЕ ПРИЁМЫ, АРИФМЕТИЧЕСКИЕ ДЕЙСТВИЯ С ЦЕЛЫМИ ЧИСЛАМИ; ВЫЧИСЛЯТЬ ЗНАЧЕНИЯ ЧИСЛОВЫХ ВЫРАЖЕНИЙ	74	84
04.01.51	РЕШАТЬ НЕСЛОЖНЫЕ ПРАКТИЧЕСКИЕ ЗАДАЧИ, СВЯЗАННЫЕ С ПРОПОРЦИОНАЛЬНОСТЬЮ ВЕЛИЧИН	58	75
04.01.52	РЕШАТЬ НЕСЛОЖНЫЕ ПРАКТИЧЕСКИЕ ЗАДАЧИ, ПОЛЬЗОВАТЬСЯ ОЦЕНКОЙ И ПРИКИДКОЙ ПРИ ПРАКТИЧЕСКИХ РАСЧЁТАХ; ИНТЕРПРЕТИРОВАТЬ РЕЗУЛЬТАТЫ РЕШЕНИЯ ЗАДАЧИ С УЧЁТОМ ОГРАНИЧЕНИЙ	23	41
04.01.92	РАСПОЗНАВАТЬ ГЕОМЕТРИЧЕСКИЕ ФИГУРЫ НА ПЛОСКОСТИ, РАЗЛИЧАТЬ ИХ ВЗАИМНОЕ РАСПОЛОЖЕНИЕ, ИЗОБРАЖАТЬ ГЕОМЕТРИЧЕСКИЕ ФИГУРЫ; ВЫПОЛНЯТЬ ЧЕРТЕЖИ ПО УСЛОВИЮ ЗАДАЧИ. РЕШАТЬ НЕСЛОЖНЫЕ ПРАКТИЧЕСКИЕ ЗАДАЧИ	68	67

Средний % выполнения диагн. работы: 43% 55%