

Структура знаний/умений учащихся

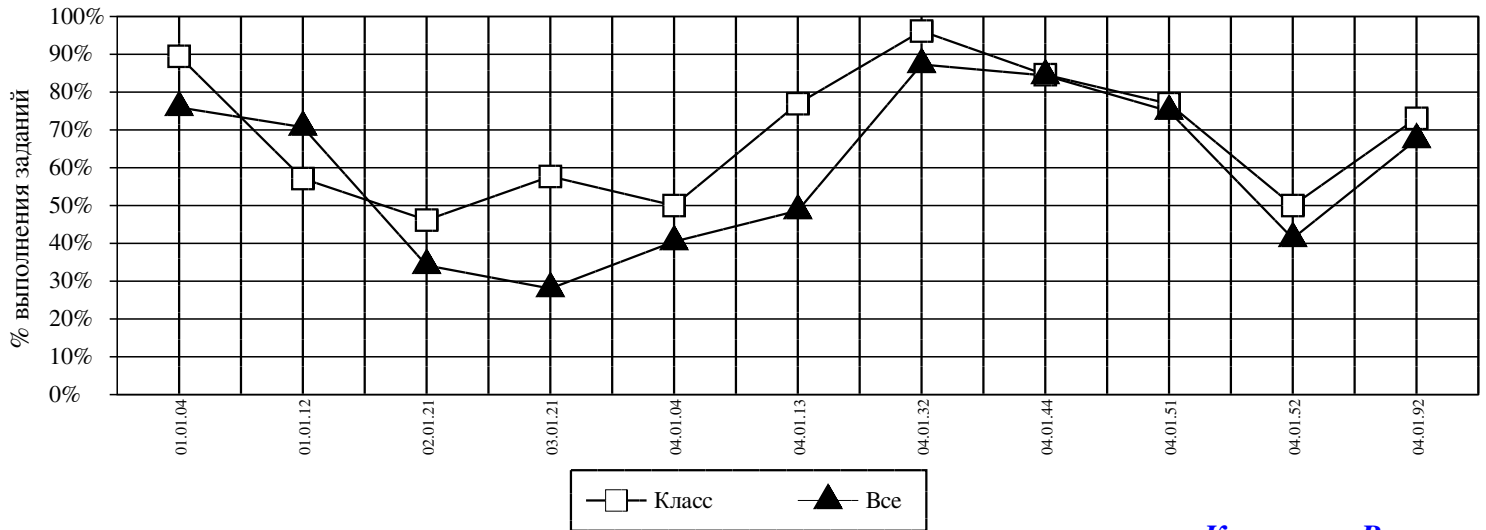
Округ: Северный

Предмет: МАТЕМАТИКА

ОО: ГБОУ Школа № 149

Дата: 03.03.2016

Класс: 7Б



Код	КЭС	Класс (%)	Все (%)
01.01.04	УМЕТЬ ВЫПОЛНЯТЬ ПРЕОБРАЗОВАНИЯ АЛГЕБРАИЧЕСКИХ ВЫРАЖЕНИЙ	89	76
01.01.12	УМЕТЬ ВЫПОЛНЯТЬ ВЫЧИСЛЕНИЯ И ПРЕОБРАЗОВАНИЯ СО СТЕПЕНЯМИ С НАТУРАЛЬНЫМ ПОКАЗАТЕЛЕМ (БАЗОВЫЙ УРОВЕНЬ)	57	71
02.01.21	ПРОВОДИТЬ ДОКАЗАТЕЛЬНЫЕ РАССУЖДЕНИЯ ПРИ РЕШЕНИИ ГЕОМЕТРИЧЕСКИХ ЗАДАЧ	46	34
03.01.21	МОДЕЛИРОВАТЬ РЕАЛЬНЫЕ СИТУАЦИИ НА ЯЗЫКЕ АЛГЕБРЫ; СОСТАВЛЯТЬ УРАВНЕНИЯ ПО УСЛОВИЮ ЗАДАЧИ И РЕШАТЬ ИХ	58	28
04.01.04	ВЫПОЛНЯТЬ, СОЧЕТАЯ УСТНЫЕ И ПИСЬМЕННЫЕ ПРИЁМЫ, АРИФМЕТИЧЕСКИЕ ДЕЙСТВИЯ С РАЦИОНАЛЬНЫМИ ЧИСЛАМИ; ВЫЧИСЛЯТЬ ЗНАЧЕНИЯ ЧИСЛОВЫХ ВЫРАЖЕНИЙ	50	40
04.01.13	УМЕНИЕ СРАВНИВАТЬ РАЦИОНАЛЬНЫЕ ЧИСЛА (В ТОМ ЧИСЛЕ С ПОМОЩЬЮ КООРДИНАТНОЙ ПРЯМОЙ); ИНТЕРПРЕТИРОВАТЬ РЕЗУЛЬТАТЫ РЕШЕНИЯ ЗАДАЧИ С УЧЁТОМ ОГРАНИЧЕНИЙ	77	49
04.01.32	АНАЛИЗИРОВАТЬ РЕАЛЬНЫЕ ЧИСЛОВЫЕ ДАННЫЕ, ПРЕДСТАВЛЕННЫЕ НА ДИАГРАММАХ. РЕШАТЬ НЕСЛОЖНЫЕ ПРАКТИЧЕСКИЕ ЗАДАЧИ	96	87
04.01.44	ВЫПОЛНЯТЬ, СОЧЕТАЯ УСТНЫЕ И ПИСЬМЕННЫЕ ПРИЁМЫ, АРИФМЕТИЧЕСКИЕ ДЕЙСТВИЯ С ЦЕЛЫМИ ЧИСЛАМИ; ВЫЧИСЛЯТЬ ЗНАЧЕНИЯ ЧИСЛОВЫХ ВЫРАЖЕНИЙ	85	84
04.01.51	РЕШАТЬ НЕСЛОЖНЫЕ ПРАКТИЧЕСКИЕ ЗАДАЧИ, СВЯЗАННЫЕ С ПРОПОРЦИОНАЛЬНОСТЬЮ ВЕЛИЧИН	77	75
04.01.52	РЕШАТЬ НЕСЛОЖНЫЕ ПРАКТИЧЕСКИЕ ЗАДАЧИ, ПОЛЬЗОВАТЬСЯ ОЦЕНКОЙ И ПРИКИДКОЙ ПРИ ПРАКТИЧЕСКИХ РАСЧЁТАХ; ИНТЕРПРЕТИРОВАТЬ РЕЗУЛЬТАТЫ РЕШЕНИЯ ЗАДАЧИ С УЧЁТОМ ОГРАНИЧЕНИЙ	50	41
04.01.92	РАСПОЗНАВАТЬ ГЕОМЕТРИЧЕСКИЕ ФИГУРЫ НА ПЛОСКОСТИ, РАЗЛИЧАТЬ ИХ ВЗАИМНОЕ РАСПОЛОЖЕНИЕ, ИЗОБРАЖАТЬ ГЕОМЕТРИЧЕСКИЕ ФИГУРЫ; ВЫПОЛНЯТЬ ЧЕРТЕЖИ ПО УСЛОВИЮ ЗАДАЧИ. РЕШАТЬ НЕСЛОЖНЫЕ ПРАКТИЧЕСКИЕ ЗАДАЧИ	73	67

Средний % выполнения диагн. работы: **66%** **55%**