

Структура знаний/умений учащихся

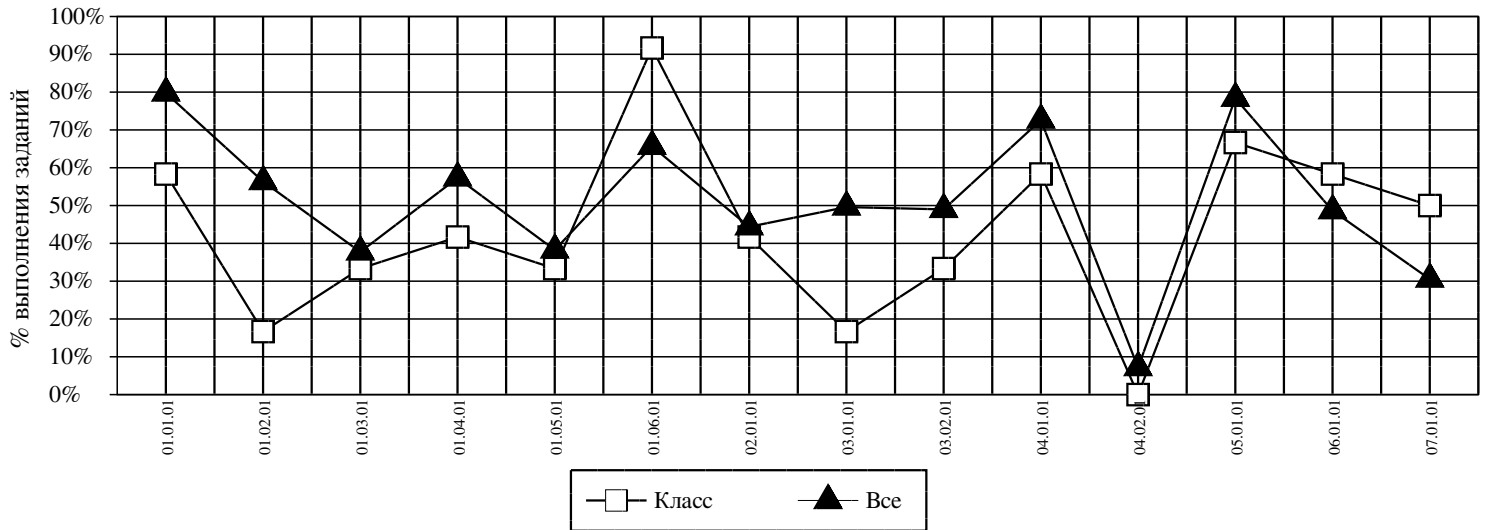
Округ: Северный

Предмет: МАТЕМАТИКА

ОО: ГБОУ Школа № 149

Дата тестирования: 21.10.2014

Класс: 7А



<i>Код</i>	<i>КЭС</i>	<i>Класс (%)</i>	<i>Все (%)</i>
01.01.01	ВЛАДЕНИЕ НАВЫКАМИ РЕШЕНИЯ УЧЕБНЫХ ЗАДАЧ. ДЕЙСТВИЯ С ПОЛОЖИТЕЛЬНЫМИ И ОТРИЦАТЕЛЬНЫМИ ЧИСЛАМИ	58	80
01.02.01	ВЛАДЕНИЕ НАВЫКАМИ РЕШЕНИЯ УЧЕБНЫХ ЗАДАЧ. РЕШЕНИЕ ЛИНЕЙНЫХ УРАВНЕНИЙ.	17	56
01.03.01	ВЛАДЕНИЕ НАВЫКАМИ РЕШЕНИЯ УЧЕБНЫХ ЗАДАЧ. ПЕРИМЕТР КВАДРАТА И КОМБИНИРОВАННОЙ ФИГУРЫ.	33	38
01.04.01	ВЛАДЕНИЕ НАВЫКАМИ РЕШЕНИЯ УЧЕБНЫХ ЗАДАЧ. РЕШЕНИЕ ЗАДАЧ НА ПРОПОРЦИОНАЛЬНОЕ ДЕЛЕНИЕ	42	57
01.05.01	ВЛАДЕНИЕ НАВЫКАМИ РЕШЕНИЯ УЧЕБНЫХ ЗАДАЧ. СОВМЕСТНЫЕ ДЕЙСТВИЯ С ДЕСЯТИЧНЫМИ И ОБЫКНОВЕННЫМИ ДРОБЯМИ.	33	38
01.06.01	ВЛАДЕНИЕ НАВЫКАМИ РЕШЕНИЯ УЧЕБНЫХ ЗАДАЧ. РЕШЕНИЕ ТЕКСТОВЫХ ЗАДАЧ АРИФМЕТИЧЕСКИМ СПОСОБОМ.	92	66
02.01.01	ЗНАНИЕ ОСНОВНЫХ ПРАВИЛ И ФОРМУЛ, УМЕНИЕ ИХ ПРИМЕНЯТЬ. ПРИЗНАКИ ДЕЛИМОСТИ	42	44
03.01.01	ВЛАДЕНИЕ ПОНЯТИЙНЫМ АППАРАТОМ ПО ПРОВЕРЯЕМЫМ РАЗДЕЛАМ СОДЕРЖАНИЯ. ПРЕДСТАВЛЕНИЕ ОБЫКНОВЕННОЙ ДРОБИ В ВИДЕ ДЕСЯТИЧНОЙ.	17	50
03.02.01	ВЛАДЕНИЕ ПОНЯТИЙНЫМ АППАРАТОМ ПО ПРОВЕРЯЕМЫМ РАЗДЕЛАМ СОДЕРЖАНИЯ. ПРОЦЕНТЫ.	33	49
04.01.01	УМЕНИЕ ПРИМЕНЯТЬ ИЗУЧЕННЫЕ ПОНЯТИЯ, РЕЗУЛЬТАТЫ, МЕТОДЫ ДЛЯ РЕШЕНИЯ ЗАДАЧ ПРАКТИЧЕСКОГО ХАРАКТЕРА, ПОЛЬЗОВАТЬСЯ ОЦЕНКОЙ И ПРИКИДКОЙ ПРИ ПРАКТИЧЕСКИХ РАСЧЕТАХ. ДЕСЯТИЧНЫЕ ДРОБИ.	58	73
04.02.01	УМЕНИЕ ПРИМЕНЯТЬ ИЗУЧЕННЫЕ ПОНЯТИЯ, РЕЗУЛЬТАТЫ, МЕТОДЫ ДЛЯ РЕШЕНИЯ ЗАДАЧ ПРАКТИЧЕСКОГО ХАРАКТЕРА, ПОЛЬЗОВАТЬСЯ ОЦЕНКОЙ И ПРИКИДКОЙ ПРИ ПРАКТИЧЕСКИХ РАСЧЕТАХ. РЕШЕНИЕ ТЕКСТОВЫХ ЗАДАЧ АРИФМЕТИЧЕСКИМ СПОСОБОМ.	0	7
05.01.01	УМЕНИЕ ИЗВЛЕКАТЬ ИНФОРМАЦИЮ, ПРЕДСТАВЛЕННУЮ В ТАБЛИЦАХ	67	78
06.01.01	УМЕНИЕ ОЦЕНИВАТЬ ЛОГИЧЕСКУЮ ПРАВИЛЬНОСТЬ РАССУЖДЕНИЙ, РАСПОЗНАВАТЬ ЛОГИЧЕСКИ НЕКОРРЕКТНЫЕ РАССУЖДЕНИЯ	58	49
07.01.01	УМЕНИЕ ПРЕДСТАВЛЯТЬ ИНФОРМАЦИЮ С ИСПОЛЬЗОВАНИЕМ СИМВОЛЬНОЙ ЗАПИСИ, ЧЕРТЕЖЕЙ, СХЕМ	50	31

Средний % выполнения диагн. работы: **43%** **50%**