

Структура знаний/умений учащихся

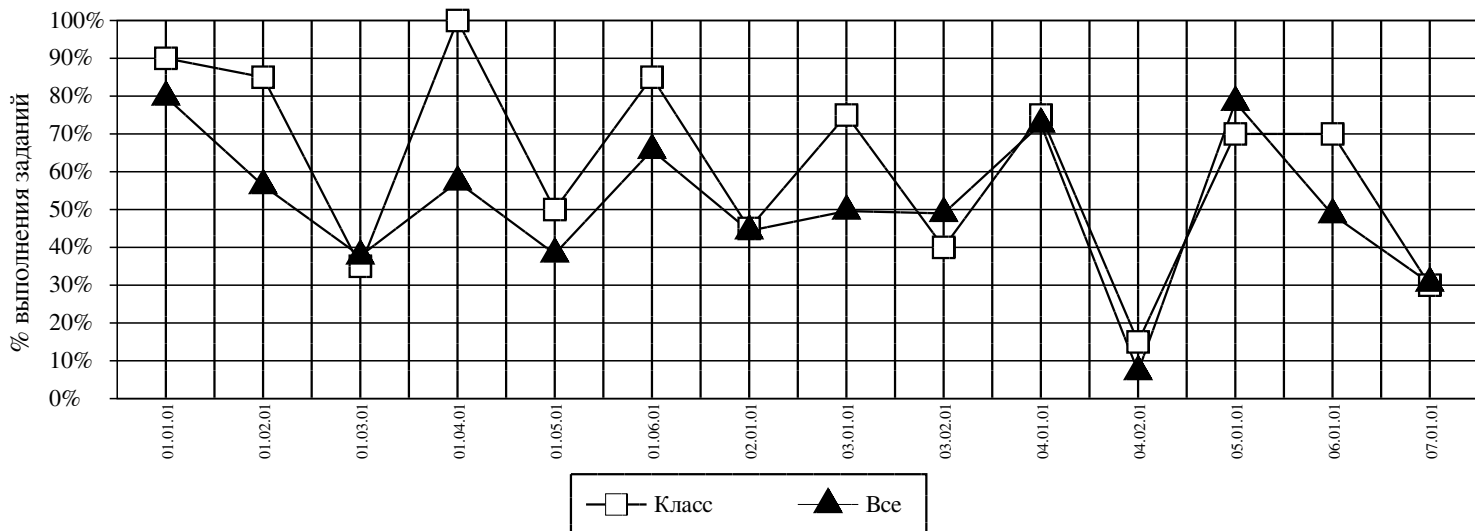
Округ: Северный

Предмет: МАТЕМАТИКА

ОО: ГБОУ Школа № 149

Дата тестирования: 21.10.2014

Класс: 7Б



| <i>Код</i> | <i>КЭС</i> | <i>Класс (%)</i> | <i>Все (%)</i> |
|------------|--|------------------|----------------|
| 01.01.01 | ВЛАДЕНИЕ НАВЫКАМИ РЕШЕНИЯ УЧЕБНЫХ ЗАДАЧ. ДЕЙСТВИЯ С ПОЛОЖИТЕЛЬНЫМИ И ОТРИЦАТЕЛЬНЫМИ ЧИСЛАМИ | 90 | 80 |
| 01.02.01 | ВЛАДЕНИЕ НАВЫКАМИ РЕШЕНИЯ УЧЕБНЫХ ЗАДАЧ. РЕШЕНИЕ ЛИНЕЙНЫХ УРАВНЕНИЙ. | 85 | 56 |
| 01.03.01 | ВЛАДЕНИЕ НАВЫКАМИ РЕШЕНИЯ УЧЕБНЫХ ЗАДАЧ. ПЕРИМЕТР КВАДРАТА И КОМБИНИРОВАННОЙ ФИГУРЫ. | 35 | 38 |
| 01.04.01 | ВЛАДЕНИЕ НАВЫКАМИ РЕШЕНИЯ УЧЕБНЫХ ЗАДАЧ. РЕШЕНИЕ ЗАДАЧ НА ПРОПОРЦИОНАЛЬНОЕ ДЕЛЕНИЕ | 100 | 57 |
| 01.05.01 | ВЛАДЕНИЕ НАВЫКАМИ РЕШЕНИЯ УЧЕБНЫХ ЗАДАЧ. СОВМЕСТНЫЕ ДЕЙСТВИЯ С ДЕСЯТИЧНЫМИ И ОБЫКНОВЕННЫМИ ДРОБЯМИ. | 50 | 38 |
| 01.06.01 | ВЛАДЕНИЕ НАВЫКАМИ РЕШЕНИЯ УЧЕБНЫХ ЗАДАЧ. РЕШЕНИЕ ТЕКСТОВЫХ ЗАДАЧ АРИФМЕТИЧЕСКИМ СПОСОБОМ. | 85 | 66 |
| 02.01.01 | ЗНАНИЕ ОСНОВНЫХ ПРАВИЛ И ФОРМУЛ, УМЕНИЕ ИХ ПРИМЕНЯТЬ. ПРИЗНАКИ ДЕЛИМОСТИ | 45 | 44 |
| 03.01.01 | ВЛАДЕНИЕ ПОНЯТИЙНЫМ АППАРАТОМ ПО ПРОВЕРЯЕМЫМ РАЗДЕЛАМ СОДЕРЖАНИЯ. ПРЕДСТАВЛЕНИЕ ОБЫКНОВЕННОЙ ДРОБИ В ВИДЕ ДЕСЯТИЧНОЙ. | 75 | 50 |
| 03.02.01 | ВЛАДЕНИЕ ПОНЯТИЙНЫМ АППАРАТОМ ПО ПРОВЕРЯЕМЫМ РАЗДЕЛАМ СОДЕРЖАНИЯ. ПРОЦЕНТЫ. | 40 | 49 |
| 04.01.01 | УМЕНИЕ ПРИМЕНЯТЬ ИЗУЧЕННЫЕ ПОНЯТИЯ, РЕЗУЛЬТАТЫ, МЕТОДЫ ДЛЯ РЕШЕНИЯ ЗАДАЧ ПРАКТИЧЕСКОГО ХАРАКТЕРА, ПОЛЬЗОВАТЬСЯ ОЦЕНКОЙ И ПРИКИДКОЙ ПРИ ПРАКТИЧЕСКИХ РАСЧЕТАХ. ДЕСЯТИЧНЫЕ ДРОБИ. | 75 | 73 |
| 04.02.01 | УМЕНИЕ ПРИМЕНЯТЬ ИЗУЧЕННЫЕ ПОНЯТИЯ, РЕЗУЛЬТАТЫ, МЕТОДЫ ДЛЯ РЕШЕНИЯ ЗАДАЧ ПРАКТИЧЕСКОГО ХАРАКТЕРА, ПОЛЬЗОВАТЬСЯ ОЦЕНКОЙ И ПРИКИДКОЙ ПРИ ПРАКТИЧЕСКИХ РАСЧЕТАХ. РЕШЕНИЕ ТЕКСТОВЫХ ЗАДАЧ АРИФМЕТИЧЕСКИМ СПОСОБОМ. | 15 | 7 |
| 05.01.01 | УМЕНИЕ ИЗВЛЕКАТЬ ИНФОРМАЦИЮ, ПРЕДСТАВЛЕННУЮ В ТАБЛИЦАХ | 70 | 78 |
| 06.01.01 | УМЕНИЕ ОЦЕНИВАТЬ ЛОГИЧЕСКУЮ ПРАВИЛЬНОСТЬ РАССУЖДЕНИЙ, РАСПОЗНАВАТЬ ЛОГИЧЕСКИ НЕКОРРЕКТНЫЕ РАССУЖДЕНИЯ | 70 | 49 |
| 07.01.01 | УМЕНИЕ ПРЕДСТАВЛЯТЬ ИНФОРМАЦИЮ С ИСПОЛЬЗОВАНИЕМ СИМВОЛЬНОЙ ЗАПИСИ, ЧЕРТЕЖЕЙ, СХЕМ | 30 | 31 |

Средний % выполнения диагн. работы: 60% 50%