

Структура знаний/умений учащихся

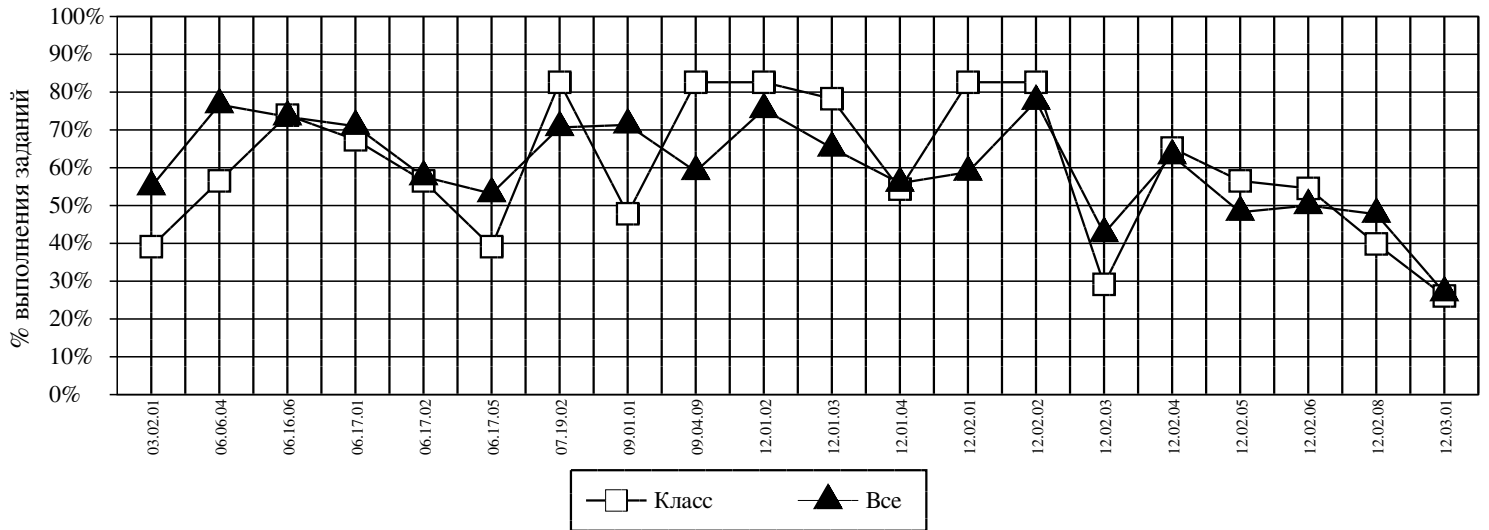
Округ: Северный

Предмет: РУССКИЙ ЯЗЫК

ОО: ГБОУ Школа № 149

Дата: 08.04.2015

Класс: 7Б



<i>Код</i>	<i>КЭС</i>	<i>Класс (%)</i>	<i>Все (%)</i>
03.02.01	РАЗБОР СЛОВА ПО СОСТАВУ (МОРФЕМНЫЙ АНАЛИЗ)	39	55
06.06.04	ПРАВОПИСАНИЕ СЛОВ С ОРФОГРАММАМИ В ПРИСТАВКАХ И ПОСЛЕ ПРИСТАВОК (ОБОБЩЕНИЕ)	57	77
06.16.06	СЛИТНОЕ, ДЕФИСНОЕ И РАЗДЕЛЬНОЕ НАПИСАНИЕ РАЗЛИЧНЫХ ЧАСТЕЙ РЕЧИ (ОБОБЩЕНИЕ)	74	73
06.17.01	ТИПЫ БЕЗУДАРНЫХ ГЛАСНЫХ КОРНЯ	67	71
06.17.02	ОБЪЯСНЕНИЕ НАПИСАНИЯ СУФФИКСОВ	57	58
06.17.05	КОМПЛЕКСНЫЙ ОРФОГРАФИЧЕСКИЙ АНАЛИЗ	39	53
07.19.02	ОБЪЯСНЕНИЕ ПУНКТУАЦИИ В ПРЕДЛОЖЕНИЯХ С ПРИЧАСТНЫМИ И ДЕЕПРИЧАСТНЫМИ ОБОРОТАМИ	83	71
09.01.01	НОРМАТИВНОЕ УДАРЕНИЕ	48	71
09.04.09	СИНТАКСИЧЕСКИЕ ГРАММАТИЧЕСКИЕ НОРМЫ (ОБОБЩЕНИЕ)	83	59
12.01.02	СМЫСЛОВАЯ СВЯЗЬ МЕЖДУ ПРЕДЛОЖЕНИЯМИ ТЕКСТА	83	75
12.01.03	ОПРЕДЕЛЕНИЕ ТЕМЫ И/ИЛИ ОСНОВНОЙ МЫСЛИ ТЕКСТА	78	65
12.01.04	ХАРАКТЕРИСТИКА ТЕКСТА (ПО СТИЛЮ, ТИПУ РЕЧИ, СПОСОБУ И СРЕДСТВАМ СВЯЗИ, СРЕДСТВАМ РЕЧЕВОЙ ВЫРАЗИТЕЛЬНОСТИ)	54	56
12.02.01	ГРАММАТИЧЕСКИЙ АНАЛИЗ ПРЕДЛОЖЕНИЙ И СЛОВСОЧЕТАНИЙ В ТЕКСТЕ	83	59
12.02.02	МОРФОЛОГИЧЕСКАЯ ХАРАКТЕРИСТИКА СЛОВ ИЗ ТЕКСТА	83	78
12.02.03	ПУНКТУАЦИОННЫЙ АНАЛИЗ ПРЕДЛОЖЕНИЙ ТЕКСТА	29	43
12.02.04	ЛЕКСИЧЕСКАЯ СИНОНИМИЯ / или ГРАММАТИЧЕСКАЯ СИНОНИМИЯ СИНТАКСИЧЕСКИХ КОНСТРУКЦИЙ В ТЕКСТЕ	65	63
12.02.05	СЛОВООБРАЗОВАНИЕ ЯЗЫКОВЫХ ЕДИНИЦ В ТЕКСТЕ	57	48
12.02.06	ОРФОГРАФИЧЕСКИЙ АНАЛИЗ СЛОВ(А) В ТЕКСТЕ	55	50
12.02.08	КОНТРОЛЬНОЕ СПИСЫВАНИЕ ТЕКСТА С ПРОПУЩЕННЫМИ БУКВАМИ И ЗНАКАМИ ПРЕПИНАНИЯ	40	48
12.03.01	СОЗДАНИЕ ТЕКСТОВ РАЗЛИЧНЫХ СТИЛЕЙ И ТИПОВ РЕЧИ	26	27

Средний % выполнения диагн. работы: 55% 57%