

Структура знаний/умений учащихся

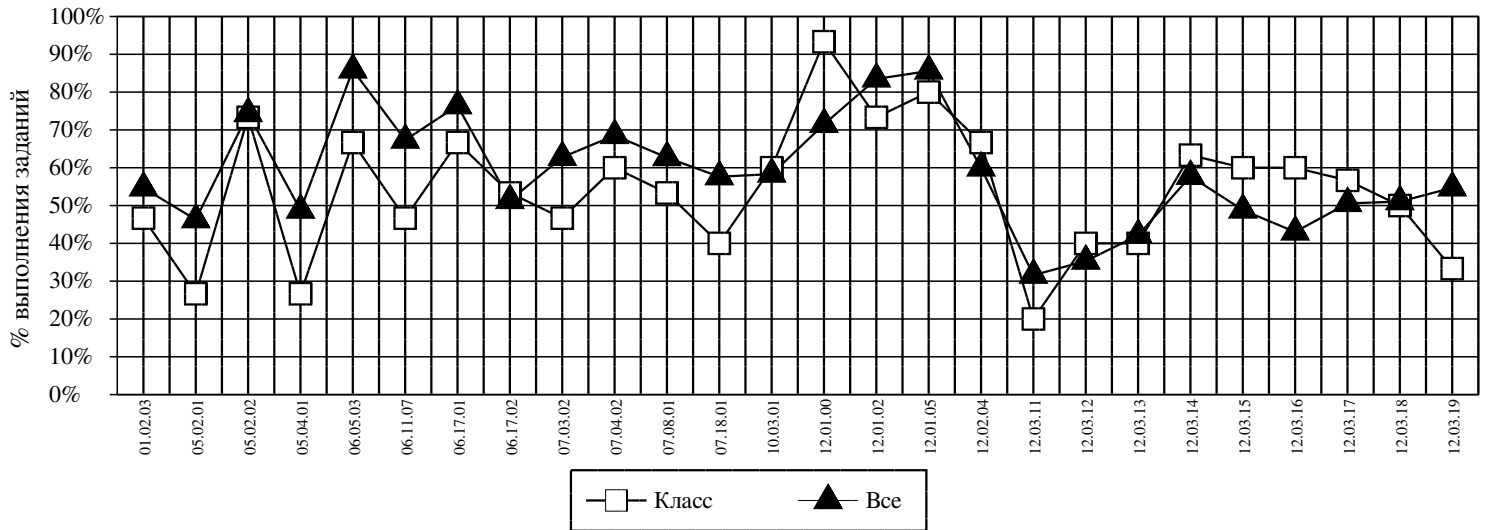
Округ: Северный

Предмет: РУССКИЙ ЯЗЫК

ОО: ГБОУ Школа № 149

Дата: 01.10.2014

Класс: 9А



<i>Код</i>	<i>КЭС</i>	<i>Класс (%)</i>	<i>Все (%)</i>
01.02.03	ФОНЕТИЧЕСКИЙ АНАЛИЗ СЛОВА. ОБОБЩЕНИЕ	47	55
05.02.01	ПРОСТЫЕ И СЛОЖНЫЕ ПРЕДЛОЖЕНИЯ	27	46
05.02.02	ГРАММАТИЧЕСКАЯ ОСНОВА ПРЕДЛОЖЕНИЯ	73	74
05.04.01	ТИПЫ ОДНОСОСТАВНЫХ ПРЕДЛОЖЕНИЙ	27	49
06.05.03	ЧЕРЕДУЮЩИЕСЯ ГЛАСНЫЕ В КОРНЕ	67	86
06.11.07	СЛИТНОЕ И РАЗДЕЛЬНОЕ НАПИСАНИЕ НЕ С РАЗЛИЧНЫМИ ЧАСТЯМИ РЕЧИ	47	67
06.17.01	ТИПЫ БЕЗУДАРНЫХ ГЛАСНЫХ КОРНЯ	67	76
06.17.02	ОБЪЯСНЕНИЕ НАПИСАНИЯ СУФФИКСОВ	53	51
07.03.02	ОБОСОБЛЕННЫЕ СОГЛАСОВАННЫЕ И НЕСОГЛАСОВАННЫЕ ОПРЕДЕЛЕНИЯ, ОБОСОБЛЕННЫЕ ПРИЛОЖЕНИЯ	47	63
07.04.02	ЗНАКИ ПРЕПИНАНИЯ В ПРЕДЛОЖЕНИЯХ С ОБОСОБЛЕННЫМИ ОБСТОЯТЕЛЬСТВАМИ	60	69
07.08.01	ЗНАКИ ПРЕПИНАНИЯ В ПРЕДЛОЖЕНИЯХ С ВВОДНЫМИ И ВСТАВНЫМИ КОНСТРУКЦИЯМИ	53	63
07.18.01	ЗНАКИ ПРЕПИНАНИЯ В ПРОСТЫХ И СЛОЖНЫХ ПРЕДЛОЖЕНИЯХ С СОЮЗОМ И	40	58
10.03.01	ВЫРАЗИТЕЛЬНЫЕ СРЕДСТВА ЛЕКСИКИ И ФРАЗЕОЛОГИИ	60	58
12.01.00	ИНФОРМАЦИОННАЯ ОБРАБОТКА ТЕКСТОВ РАЗЛИЧНЫХ СТИЛЕЙ И ЖАНРОВ	93	71
12.01.02	СМЫСЛОВАЯ СВЯЗЬ МЕЖДУ ПРЕДЛОЖЕНИЯМИ ТЕКСТА	73	83
12.01.05	ТОЛКОВАНИЕ ЗНАЧЕНИЯ СЛОВСОЧЕТАНИЯ ИЛИ ЛЕКСИЧЕСКОГО ЗНАЧЕНИЯ СЛОВА ИЗ ТЕКСТА	80	86
12.02.04	ЛЕКСИЧЕСКАЯ СИНОНИМИЯ / ИЛИ ГРАММАТИЧЕСКАЯ СИНОНИМИЯ СИНТАКСИЧЕСКИХ КОНСТРУКЦИЙ В ТЕКСТЕ	67	60
12.03.11	НАЛИЧИЕ ОБОСНОВАННОГО ОТВЕТА НА ПОСТАВЛЕННЫЙ ВОПРОС	20	32
12.03.12	НАЛИЧИЕ ПРИМЕРОВ-АРГУМЕНТОВ	40	35
12.03.13	СМЫСЛОВАЯ ЦЕЛНОСТЬ, РЕЧЕВАЯ СВЯЗНОСТЬ И ПОСЛЕДОВАТЕЛЬНОСТЬ РАССУЖДЕНИЙ	40	42
12.03.14	КОМПОЗИЦИОННАЯ СТРОЙНОСТЬ РАБОТЫ	63	58
12.03.15	СОБЛЮДЕНИЕ ОРФОГРАФИЧЕСКИХ НОРМ	60	49
12.03.16	СОБЛЮДЕНИЕ ПУНКТУАЦИОННЫХ НОРМ	60	43
12.03.17	СОБЛЮДЕНИЕ ГРАММАТИЧЕСКИХ НОРМ	57	51
12.03.18	СОБЛЮДЕНИЕ РЕЧЕВЫХ НОРМ	50	51
12.03.19	ФАКТИЧЕСКАЯ ТОЧНОСТЬ ПИСЬМЕННОЙ РЕЧИ	33	55

Средний % выполнения диагн. работы: 52% 55%